

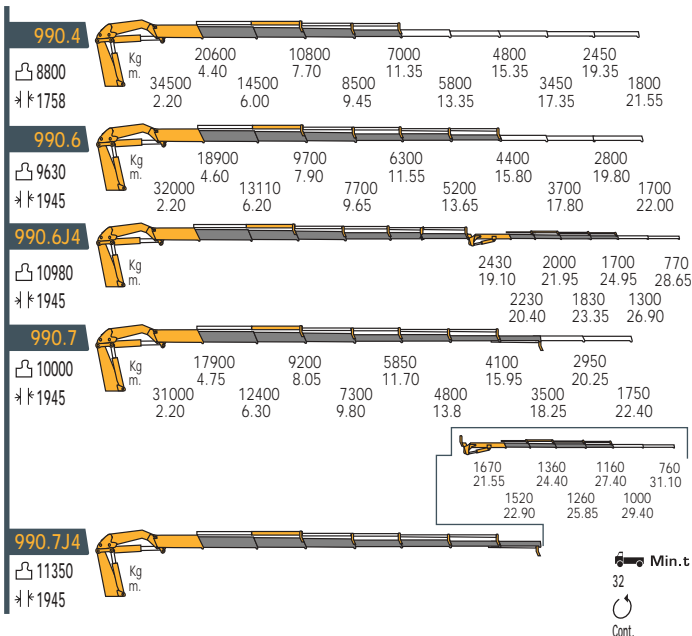


I Versione std.: Ce elettro-idraulico_Limitatore di momento_Sistema HPV_Radiocomando_Scambiatore di calore_Comandi su colonna o in alto con rotazione continua_2 motoriduttori di rotazione su ralla_Bracci esagonali_Doppie bielle_Cilindri di sfilo indipendenti_Distributore proporzionale Danfoss_Piedi orientabili a estrazione idraulica_Norme DIN 15018 H1B2

GB Std. version: Electro-hydraulic Ce safety device_Load limiting device_HPV device_Radio remote control_Oil cooler_Controls mounted to the column or top seat controls with continous rotation_2 slewing motors on ring gear_Hexagonal booms_Double linkage system_Independent extension cylinders_Proportional Danfoss control valve_Foldable stabilizers with hydraulic extension_Standards DIN 15018 H1B2

F Version standard: Dispositif Ce électro-hydraulique_Limiteur de moment_Dispositif HPV_Radiocommande_Réfrigérisseur de l'huile_Commandes sur colonne ou en haut avec rotation continue_2 motoréducteurs de rotation avec tourelle_Bras hexagonales_Double bielles_Vérins d'extension indépendants_Distributeur proporiyonel Danfoss_Pieds rélévables avec extension hydraulique_Normes DIN 15018 H1B2

Modello Model Kranmodell Modèle Modelo Modelo	Momento Lifting moment Hubmoment Couple de levage Momento Momento kNm	Pressione Pressure Druck Pression Presión Pressão bar	Portata Pompa Pump capacity Fördermenge der pumpe Portée de la pompe Caudal de la bomba Caudal da bomba l·min	Peso Weight Gewicht Poids Peso Peso kg.
990.4	906,4	310	100 - 25	8800
990.6	869,4	310	100 - 25	9630
990.6J4	869,4	310	100 - 25	10980
990 .7	850,2	310	100 - 25	10000
990 .7J4	850,2	310	100 - 25	11350



D Std. Ausführung: Elektro-hydraulische Ce Vorrichtung_Drehmomentbegrenzer_HP
 Vorrichtung_Funkfernsteuerung_Oelkühler_Steuerungen am Kransäule oder
 Hochsitzsteuerungen mit endloss Schwenkung_2 Schwenkmotoren mit
 Drehkranz_Sechskantige Arme_Kniehebel_Unabhängige
 Ausschubzylinder_Proportionaler Danfoss Steuerblock_Hochdrehbare Abstützungen
 mit hydr. Ausdehnung_Normen DIN 15018 H1B2

SP Versión standard: Dispositivo Ce electro-hidráulico_Limitador de momento_Dispositivo
 HPV_Radiomando_Intercambiador de calor_Mandos en la columna o mandos arriba
 con giro continuo_2 motoredutores de giro sobre corona_Brazos hexagonales_Doble
 palanca de articulación_Cilindros de extensión independientes_Distribuidor proporcional
 Danfoss_Gatos de apoyo rotativos con extensión hidráulica_Normas DIN 15018 H1B2

P Versão standard: Dispositivo Ce electro-hidráulico_Limitador de momento_Dispositivo
 HPV_Radiomando_Intercambiador de calor_Comandos na coluna o comandos arriba
 com rotação cont'nua_2 motores da rotação sobre a coroa_Braços hexagonais_Dupla
 biela_Cilindros de extensão independentes_Distribuidor proporcional
 Danfoss_Estabilizadores rotativos com extensão hidraulica_Normas DIN 15018 H1B2

Rotazione Slewing Schwenkbereich Rotation Giro Rotação °	Dimensioni Dimensions Abmessungen Dimensions Dimensiones Dimensões mm	Veicolo min. P.T.T. Truck min. G.V.W. LKW min. G.G.W. Camion min. P.T.A.C. Camion peso min.P.T.T. P.B. min. camion t.	Stabilizzatori Stabilizers Abstützweite Stabilisateurs Estabilizadores Estabilizadores ← m →
360 - cont	2500x1758xh2570	24	9,05
360 - cont	2500x1945xh2570	24	9,05
360 - cont	2500x1945xh2585	24	9,05
360 - cont	2500x1945xh2570	24	9,05
360 - cont	2500x1945xh2705	24	9,05