



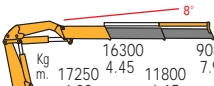
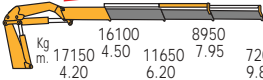
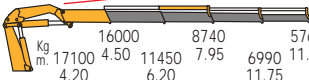
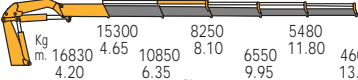
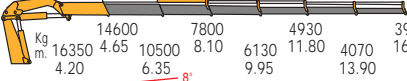
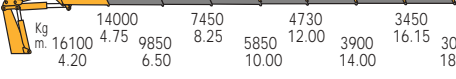
I Versione std. - CE: impianto di sicurezza elettronico CSS - distributore proporzionale su colonna - radiocomando Hetronic - scambiatore di calore - limitatore di momento - 1 motoriduttore di rotazione su ralla (2° motoriduttore opzionale) - Bracci esagonali - Doppie bielle - Cilindri di sfilo indipendenti con dispositivo HSE - Piedi orientabili a 90° a estrazione idraulica 8,8 m. - Norme DIN 15018 H1B3

GB Std. version - CE: CSS electronic safety system - proportional control valve on column - Hetronic radio control oil cooler - load limiting device - 1 slewing motor on ring gear (2nd motor as option) - Hexagonal booms - Double linkage system - Independent extension cylinders with HSE system - 90° Foldable stabilizers with hydraulic extension 8,8 m - Standards DIN 15018 H1B3

F Version standard - CE: système électronique de sécurité CSS - distributeur proportionnel sur colonne - Radiocommande Hetronic - limiteur de moment - 1 motoréducteur de rotation avec tourelle (deux. moteur en option) - Bras hexagonaux - Double bièlletes

Vérins d'extension indépendants avec Système HSE - Pieds rélévables à 90° avec extension hydraulique 8,8 m - Normes DIN 15018 H1B3

Modello Model Kranmodell Modèle Modelo Modelo	Momento Lifting moment Hubmoment Couple de levage Momento Momento kNm	Pressione Pressure Druck Pression Presión Pressão bar	Portata Pompa Pump capacity Fördermenge der pumpe Portée de la pompe Caudal de la bomba Caudal da bomba l·min	Peso Weight Gewicht Poids Peso Peso kg.
760.2	72,5	320	80	7570
760.3	720	320	80	7865
760.4	718	320	80	8160
760.5	711	320	80	8415
760.6	686	320	80	8670
760.6J4	676	320	80	9270

760.2		8°	Kg m.	16300 17250	4.45 4.20	9080 11800	7.90 6.15					
☐ 7175 ✦ 1750												
760.3		8°	Kg m.	16100 17150	4.50 4.20	8950 11650	7.95 6.20	7200 9.80				
☐ 7475 ✦ 1750												
760.4		8°	Kg m.	16000 17100	4.50 4.20	8740 11450	7.95 6.20	5760 6990	11.70 11.75			
☐ 8110 ✦ 1750												
760.5		8°	Kg m.	15300 16830	4.65 4.20	8250 10850	8.10 6.35	5480 6550	11.80 9.95	4600 13.90		
☐ 8085 ✦ 1750												
760.6		8°	Kg m.	14600 16350	4.65 4.20	7800 10500	8.10 6.35	4930 6130	11.80 9.95	3900 4070	16.00	
☐ 8345 ✦ 1835												
760.7		8°	Kg m.	14000 16100	4.75 4.20	7450 9850	8.25 6.50	4730 5850	12.00 10.00	3450 3900	16.15 14.00	3000 18.40
☐ 8580 ✦ 1835												

D Std. Ausführung – CE: CSS elektronische Sicherheitsvorrichtung - proportionaler Steuerventil an der Sauele – Hetronic Funkfernsteuerung - Ueberlastabschaltventil - 1 Schwenkmotor mit Drehkranz (2. Motor auf Wunsch) - Sechskantige Armesprofil - Doppelte Kniehebeln - Unabhängige Ausschubzylinder mit HSE Vorrichtung - 90° Hochdrehbare Abstützungen mit hydr. Ausdehnung 8,8 m. - Normen DIN 15018 H1B3

SP Versión standard - CE: sistema electrónico de seguridad CSS - distribuidor proporcional en la columna - Radiomando Hetronic - limitador de momento - 1 motoreductor de giro sobre corona (2° opcional) - Brazos hexagonales - Doble palanca de articulación - Cilindros de extensión independientes con sistema HSE - Gatos de apoyo rotativos a 90° con extensión hidráulica 8,8 m. - Normas DIN 15018 H1B3

P Versão standard - CE: sistema eletrônico de segurança CSS - distribuidor proporcional à la columna - Radiomando Hetronic - limitador de momento - distribuidor vertical com comandos bilaterais - 1 motor da rotação sobre a corona (2° opcionais) - Braços exagonais - Dupla biela - Cilindros de extensão independentes com sistema HSE - Estabilizadores rotativos a 90° com extensão hidráulica 8,8 m. - Normas DIN 15018 H1B3

Rotazione Slewing Schwenkbereich Rotation Giro Rotação °	Dimensioni Dimensions Abmessungen Dimensions Dimensiones Dimensões mm	Veicolo min. P.T.T. Truck min. G.V.W. LKW min. G.G.W. Camion min. P.T.A.C. Camion peso min.P.T.T. P.B. min. camion t.	Stabilizzatori Stabilizers Abstuetzweite Stabilisateurs Estabilizadores Estabilizadores ← m →
360 - cont	2550x1668xh2460	26	8,80
360 - cont	2550x1730xh2468	26	8,80
360 - cont	2550x1730xh2468	26	8,80
360 - cont	2550x1782xh2468	26	8,80
360 - cont	2550x1782xh2468	26	8,80
360 - cont	2550x1924xh2750	26	8,80

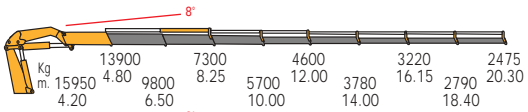


Modello Model Kranmodell Modèle Modelo Modelo	Momento Lifting moment Hubmoment Couple de levage Momento Momento kNm	Pressione Pressure Druck Pression Presión Pressão bar	Portata Pompa Pump capacity Fördermenge der pumpe Portée de la pompe Caudal de la bomba Caudal da bomba l·min	Peso Weight Gewicht Poids Peso Peso kg.
760.7	676	320	80	8900
760.8	669	320	80	9130
760.8J4	669	320	80	9680
760.8J6	669	320	80	9780
760.9	630	320	80	9200

760.8

☒ 8810

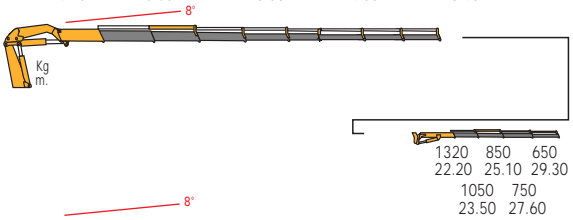
✂ 1855



760.8J4

☒ 9650

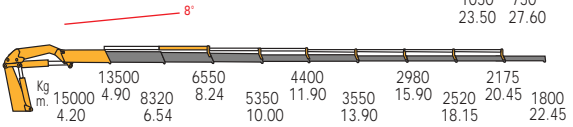
✂ 2050



760.9

☒ 9100

✂ 1855



PROVISORIO TEMPORARY

☒ Min.t

26



Cont.



Rotazione Slewing Schwenkbereich Rotation Giro Rotação °	Dimensioni Dimensions Abmessungen Dimensions Dimensiones Dimensões mm	Veicolo min. P.T.T. Truck min. G.V.W. LKW min. G.G.W. Camion min. P.T.A.C. Camion peso min.P.T.T. P.B. min. camion t.	Stabilizzatori Stabilizers Abstützweite Stabilisateurs Estabilizadores Estabilizadores ← m →
360 - cont	2550x1847xh2468	26	8,80
360 - cont	2550x1847xh2468	26	8,80
360 - cont	2550x1924xh2750	26	8,80
360 - cont	2550x2122xh2750	26	8,80
360 - cont	2550x1847xh2468	26	8,80